

FutureVisionWorkshops2018

TOTALIFE 360°

Imprenditori, manager e aziende non possono più assumersi i rischi di impresa senza un credibile contatto con la realtà, osservata a 360 gradi.

Onlife
Extramedia
Storydoing

Le nuove strategie
del Societing

Il ciclo dei **Future Vision Workshops** nel 2018 presenterà lo scenario di tendenze in cui ciascun **ConsumAutore**, a qualsiasi età, **tende a muoversi a 360 gradi** in una dimensione di vita profondamente rinnovata. I temi dell'**Onlife**, dell'**Extramedia** e dello **Storydoing**, diventano le chiavi per comprendere la metamorfosi in atto, per quanti in Azienda si occupano di innovazione, marketing, comunicazione.

 Giovedì 19 aprile
ESTETICHE

 Giovedì 28 giugno
CONSUMO

 Giovedì 4 ottobre
COMUNICAZIONE

 Giovedì 29 novembre
RETAIL

Teatro Elfo Puccini
Corso Buenos Aires 33
20144 Milano

INFO
www.futureconceptlab.com
info@futureconceptlab.com
+39 02 29 51 00 15



FutureVisionWorkshops2018

TOTALIFE 360°

L'analisi delle **nuove strategie di Societing**, costituirà il filo conduttore dei **quattro appuntamenti**, riprendendo la riflessione maturata felicemente nei workshop del 2017, i più partecipati di sempre, con quasi mille presenze.

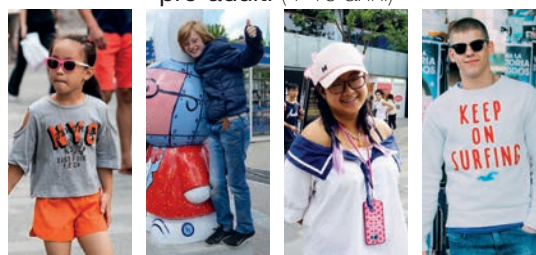
Riemergeranno i temi dell'**Onlife** e della delicata relazione tra online e offline, che impattano in modo pervasivo nell'esperienza quotidiana di ciascuno. Capiremo come e perché ogni soggetto sia diventato un media, costringendo la comunicazione aziendale ad affrontare una sfida **Extramedia**. Infine valuteremo le possibili strategie di **Storydoing**, immaginando forme rinnovate di relazione, convocatrici e credibili.

In questo modo i **sedici nuclei di ConsumAutori** diventeranno gli **abilitatori delle tendenze** presentate la mattina, incrociando i **diversi settori merceologici** attraverso gli **Osservatori internazionali** dedicati alla casa, agli accessori di moda, all'alimentazione, ai servizi per la mobilità e alla cura del corpo.

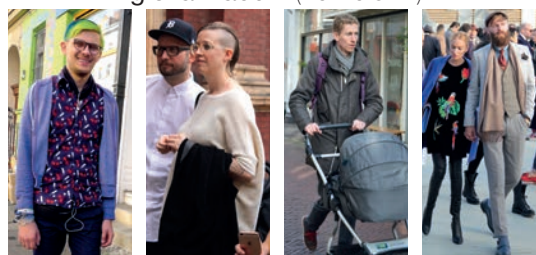
Onlife Extramedia Storydoing

Le nuove strategie del Societing

pre-adulti (4-19 anni)



giovani adulti (20-40 anni)



adulti maturi (40-70 anni)



longevi (65-90 anni)



SCENARI DI TENDENZA

Le mattine verranno dedicate alla presentazione degli scenari evoluti delle **Estetiche**, del **Consumo**, della **Comunicazione** e del **Retail**, attraverso la presentazione delle tendenze più innovative, arricchite dalla descrizione di case history internazionali.

EVOLUTION LAB

Nel pomeriggio proporremo l'attività dell'Evolution Lab, una dimostrazione pratica di applicazione degli strumenti di ricerca e analisi di Future Concept Lab, **seguito il filo della #coolhunting evolution**, a cui è dedicata l'ultima pubblicazione di Franco Angeli curata dal gruppo di ricercatori del Future Concept Lab, che, capitanati da Francesco Morace e Linda Gobbi, intervengono nelle diverse giornate: Luisa Aschiero, Lucia Chrometzka, Isabella Guaitoli e Valentina Ventrelli.



FutureVisionWorkshops2018

TOTALIFE 360°

Imprenditori, manager e aziende non possono più assumersi i rischi di impresa senza un credibile contatto con la realtà, osservata a 360 gradi.

**Onlife
Extramedia
Storydoing**

Le nuove strategie del Societing

Giovedì 4 ottobre

COMUNICAZIONE

Teatro Elfo Puccini

Corso Buenos Aires 33
20144 Milano

INFO

www.futureconceptlab.com

info@futureconceptlab.com

+39 02 29 51 00 15

PROGRAMMA DELLA GIORNATA

9.30 – 10.00

Introduzione alla giornata

a cura di Linda Gobbi e Francesco Morace

10.00 – 10.30

Ignoring boundaries between art and advertising

di Stefania Siani (Vice President, Executive Creative Director DLVBBDO) e Federico Pepe (Founder and Partner Le Dictateur)

10.30 - 11.00

Tendenza

SocioLogical Curiosity

L'apertura sperimentale tra uso e rifiuto dei social network

a cura di Future Concept Lab

11.00 – 11.30 Coffee Break

11.30 – 12.00

Tendenza

Trust Chains

La "manutenzione" delle nuove catene della fiducia

a cura di Future Concept Lab

12.00 – 12.30

Il caso @Caffeina

di Tiziano Tassi (CEO @Caffeina)

12.30 - 13.00

Tendenza

Mood Jump

L'intensità e la radicalità del sentire individuale come pathos condiviso

a cura di Future Concept Lab

13.00 – 14.00 Lunch

14.00 – 15.00

Gli strumenti di ricerca e analisi di Future Concept Lab

L'Osservatorio Inglesina

con Luca Tomasi (AD de L'Inglesina Baby spa) a cura di Valentina Ventrelli

L'evoluzione progettuale

Comunicare i valori della marca nel retail

di Mario Trimarchi (Studio Fragile)

15.00 – 16.15

ConsumAutori: l'evoluzione dei profili attraverso le forze socio-dinamiche

ExpoTeens & ExperTeens (13-19 anni)

ProFamilies (30-35 anni)

a cura di Linda Gobbi, Isabella Guaitoli e Francesco Morace

16.15 – 16.30 Coffee Break

16.30 – 17.00

ConsumAutori: i casi emblematici

ExpoTeens & ExperTeens (13-19 anni)

ProFamilies (30-35 anni)

a cura di Linda Gobbi, Isabella Guaitoli e Francesco Morace

17.00 – 17.30

Evolution Lab: riflessioni condivise

a cura di Future Concept Lab

FutureVisionWorkshops2018

TOTALIFE 360°

Imprenditori, manager e aziende non possono più assumersi i rischi di impresa senza un credibile contatto con la realtà, osservata a 360 gradi.

**Onlife
Extramedia
Storydoing**

Le nuove strategie del Societing

Giovedì 4 ottobre

COMUNICAZIONE

Teatro Elfo Puccini

Corso Buenos Aires 33
20144 Milano

INFO

www.futureconceptlab.com

info@futureconceptlab.com

+39 02 29 51 00 15

MODALITÀ DI PARTECIPAZIONE

1

pacchetto aziendale

che comprende: due seminari
(partecipazione fino a max 10 persone) *

euro 10.000 + IVA **

2

pacchetto aziendale

che comprende: uno dei due seminari
(partecipazione fino a max 10 persone) *

euro 6.000 + IVA **

3

prima partecipazione di una sola persona
a un seminario *

euro 1.500 + IVA **

note

COUPON D'ISCRIZIONE

nome e cognome

società | organizzazione

posizione ricoperta

indirizzo

città

partita IVA

telefono

fax

e-mail

1 pacchetto aziendale di due seminari

2 partecipazione aziendale a uno dei due seminari

3 prima partecipazione di una sola persona a un seminario

* L'iscrizione, oltre alla partecipazione al seminario, comprende l'acquisizione della documentazione FCL (cartacea e digitale), coffee break e lunch.

** Importo da versare tramite bonifico o assegno bancario al momento dell'iscrizione presso:
Banca Popolare di Milano Ag. 23 - Milano
IBAN IT37 P055 8401 6230 0000 0015 086